

OFICINA DE GESTÃO DE RESÍDUOS ELETROELETRÔNICOS

Edição Roraima
06/08/2025

Realização



Parceria



Apoiador Financeiro



Realização



Parceria



Apoiador Financeiro





BOM DIA!

PARTE 1

Legislação

Quais são as leis
que precisamos
conhecer?



**Lei Federal
PNRS
12.305/2010**

**Responsabilidade
Compartilhada**

**Acordo Setorial de
Embalagens**

Planares

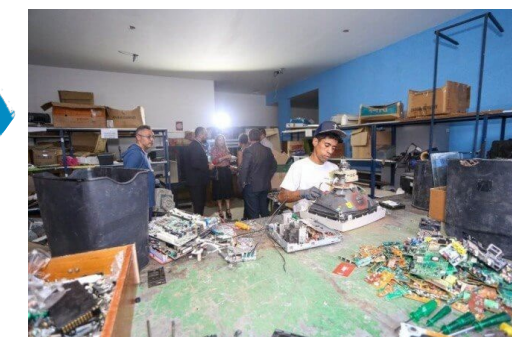
**Participação dos
catadores**

**Não menciona
explicitamente a
participação dos catadores
no sistema de logística
reversa de REE**

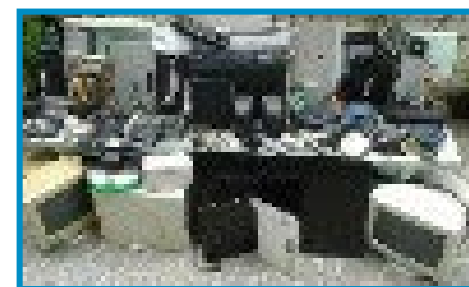
...Cap. X- Art. 37. As cooperativas poderão integrar o sistema de logística reversa de que trata este Decreto:
I - desde que sejam legalmente constituídas e habilitadas; e
II - por meio de instrumento legal firmado entre a cooperativa ou a associação e as empresas ou entidades gestoras, para prestação dos serviços, na forma da legislação.



Catadores são atores do sistema



**Acordo setorial para
produtos
ELETROELETRÔNICOS**



**Quem são os atores
do sistema de
logística reversa**



**Lei nº14.479 de 21 de
dezembro de 2022
(Lei do Desfazimento de
Bens Públicos)**

O que estamos fazendo para melhorar?



CARTA
ABERTA



CONTATOS
REALIZADOS



APOIO
NECESSÁRIO

CARTA ABERTA AO GOVERNO FEDERAL

Assinam a carta junto com o **Instituto GEA - Ética e Meio Ambiente** as associações, cooperativas, entidades representativas e parceiros: **LaSSu-USP** – Laboratório de Sustentabilidade da Universidade de São Paulo, **MNCR** – Movimento Nacional dos Catadores de Materiais Recicláveis, **MESC** – Movimento Eu Sou Catador **Cooper Rio Oeste** - Rio de Janeiro/RJ, **Cooperativa Reciclando para Viver** - Rio de Janeiro/RJ, **Associação dos Catadores do Aterro Metropolitano do Jardim Gramacho (Acamjg)** - Duque de Caxias/RJ, **Cooperativa Fênix** - Teresópolis/RJ, **Associação Terra Viva** - Boa Vista/RR, **Associação Global** - Boa Vista/RR, **Coopar** - Duque de Caxias/RJ, Rede **FEBRACOM/RJ**, **CooperNova**- Cotia/SP, **Coopervivabem** – São Paulo/SP, **Cooperativa Vira Lata** – São Paulo/SP, **Kombosa Seletiva** – São Paulo/SP **Cooperlagos** – São José do Rio Preto/SP, **Recifran** – São Paulo/SP, **Coopamare** – São Paulo/SP, **Cooperpac** – São Paulo/SP, **CooperEcológica** – Duque de Caxias/RJ, **Associação Recicle a Vida** – Brasília/DF, **Cooperativa R3** – Brasília/DF



DESDOBRAMENTOS

- Participação do **ReciclaON** na reunião do **CIISC**
- Convite para integrar Grupo Trabalho do **CIISC** de revisão da Política Nacional de Desfazimento

Ministra do Meio Ambiente Marina Silva e Ana Maria,
presidente do Instituto GEA (05/05/2025)



COMO SE ENGAJAR



Assinar a Carta



Difusão da Carta



Falar com representante da sua região (Rede, movimento dos catadores) no CIISC



PARTE 2

Contaminação

Perigo Invisível: os riscos da contaminação por resíduos eletroeletrônicos



0:00 / 2:53

<https://www.youtube.com/watch?v=xrPZK1rHk38>



reciclaON



COOPERATIVA

PARTE 3

O NEGÓCIO



Possibilidades de comercialização



Logística reversa



Desmontagem



Catador autônomo

GESTÃO DE REE NA PRÁTICA



<https://youtu.be/Q2fU8SdjWAY?si=en5m-4Ftqr0tnVP2>

ASSISTA COM ATENÇÃO E RESPONDA:

- o que foi dito que pode ou não pode se aplicar a sua cooperativa?
- quais os pontos principais que o vídeo apresenta?

Levantamento da situação atual

LEVANTAMENTO DO ELETROELETRONICOS NAS COOPERATIVAS

Categoria	Dificuldades Apontadas
Mercado	Falta de compradores justos, presença de atravessadores, desvalorização do material
Infraestrutura	Ausência de ferramentas adequadas para todos, espaço insuficiente em alguns casos
Concorrência	Global destaca "concorrência desleal" – possivelmente referindo-se a outros atores que captam o material antes
Capacitação	Necessidade de mais pessoas treinadas para ampliar o alcance da atividade



**Respondendo
perguntas**

Grupo 1: COMERCIALIZAÇÃO

Frente às dificuldades apontadas na comercialização, o que pode ser feito, na sua opinião?



**Respondendo
perguntas**

Grupo 2:

INFRAESTRUTURA

Como superar os desafios da falta de local adequado para separação dos eletroeletrônicos nas cooperativas?



**Respondendo
perguntas**

Grupo 3:

CAPTAÇÃO DE MATERIAL

Qual sua proposta para aumentar a captação de material eletroeletrônico?



**Respondendo
perguntas**

Plano de ação

Solução	Prazo ?**	Atores envolvidos
Parceria com universidades para capacitação.	6 meses.	Cooperativas, prefeitura, universidade.

PARTE 4

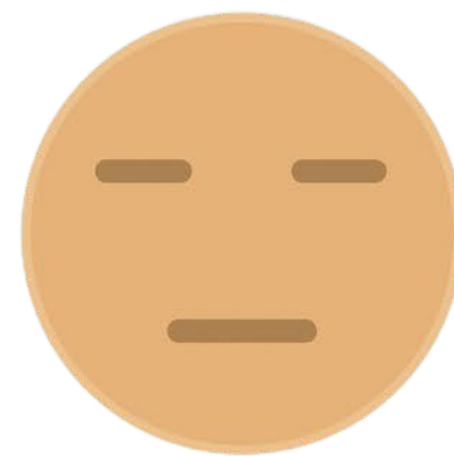
Plenaria

COMPROMISSOS FUTUROS

Colocar em prática

Cada um propõe uma ação que pode colocar em prática para a solução poder ser atingida

Avaliação

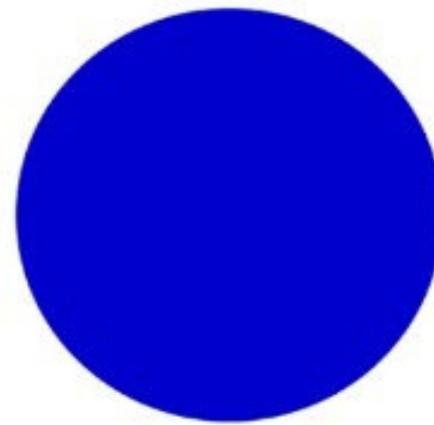


Como você avalia a aula de hoje?



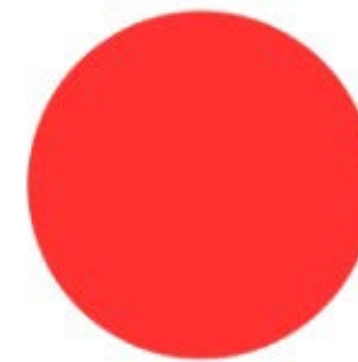
Gostei Muito

A



Mais ou menos

B



Não gostei

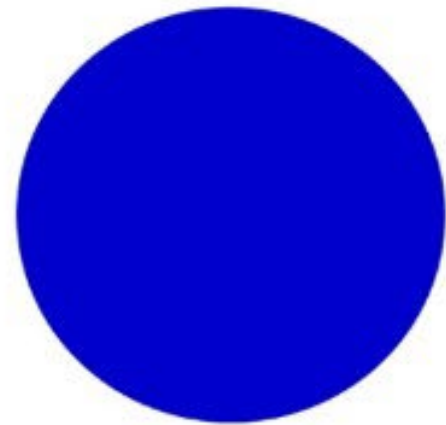
C

O curso contribuiu para te ajudar a tomar decisões sobre a gestão de resíduos eletroeletrônicos na cooperativa?



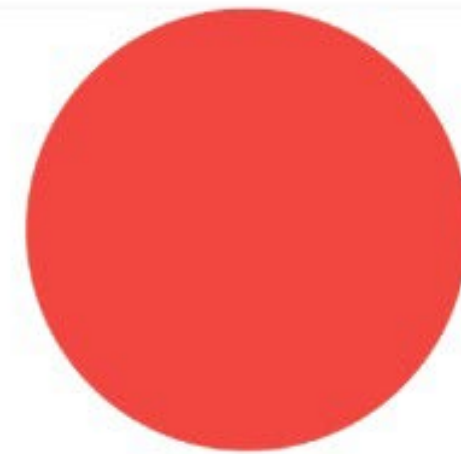
Sim

A



Mais ou menos

B



Não

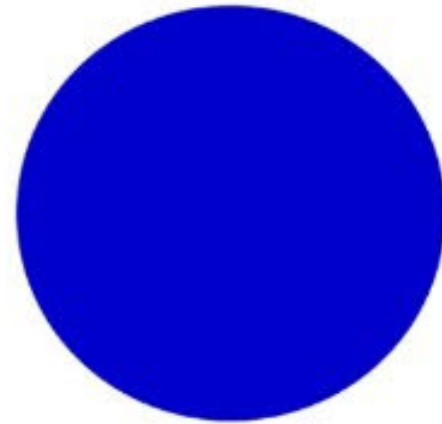
C

**O encontro te ajudou a compreender
melhor os riscos e impactos da
contaminação por resíduos
eletroeletrônicos?**



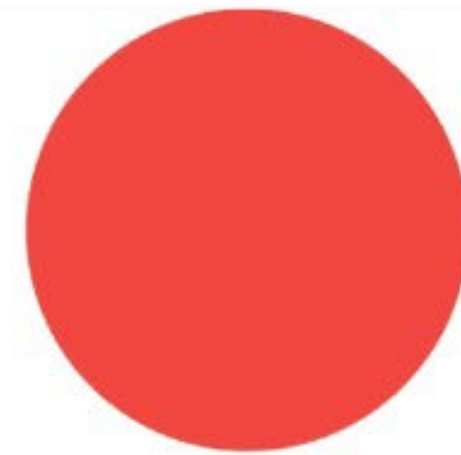
Sim

A



Mais ou menos

B



Não

C

Muito obrigado!

Realização



Parceria



Apoiador Financeiro

