

CURSO DE DESTINAÇÃO DE RESÍDUOS ELETROELETRÔNICOS

Edição São Luís

Realização



Parceria



Apoiador Financeiro





	1ª pesagem	2ª pesagem	Total	R\$ Desmontado	R\$ Sucata	Resultado
Processador	0,289	0,568	0,857	R\$154,26	R\$0,81	-R\$153,45
Memória Ram	0,190	0,184	0,374	R\$67,32	R\$0,36	-R\$66,96
Placa Mãe	6,140	14,575	20,715	R\$725,03	R\$19,68	-R\$705,35
HD	4,650	7,615	12,265	R\$98,12	R\$11,65	-R\$86,47
Fonte de Energia	14,290	23,900	38,190	R\$38,19	R\$36,28	-R\$1,91
Ventuinha	3,960	6,140	10,100	R\$2,53	R\$9,60	R\$7,07
						-R\$1.007,06



**Onde conseguir
resíduos
eletrônicos?**



Escolas de informática









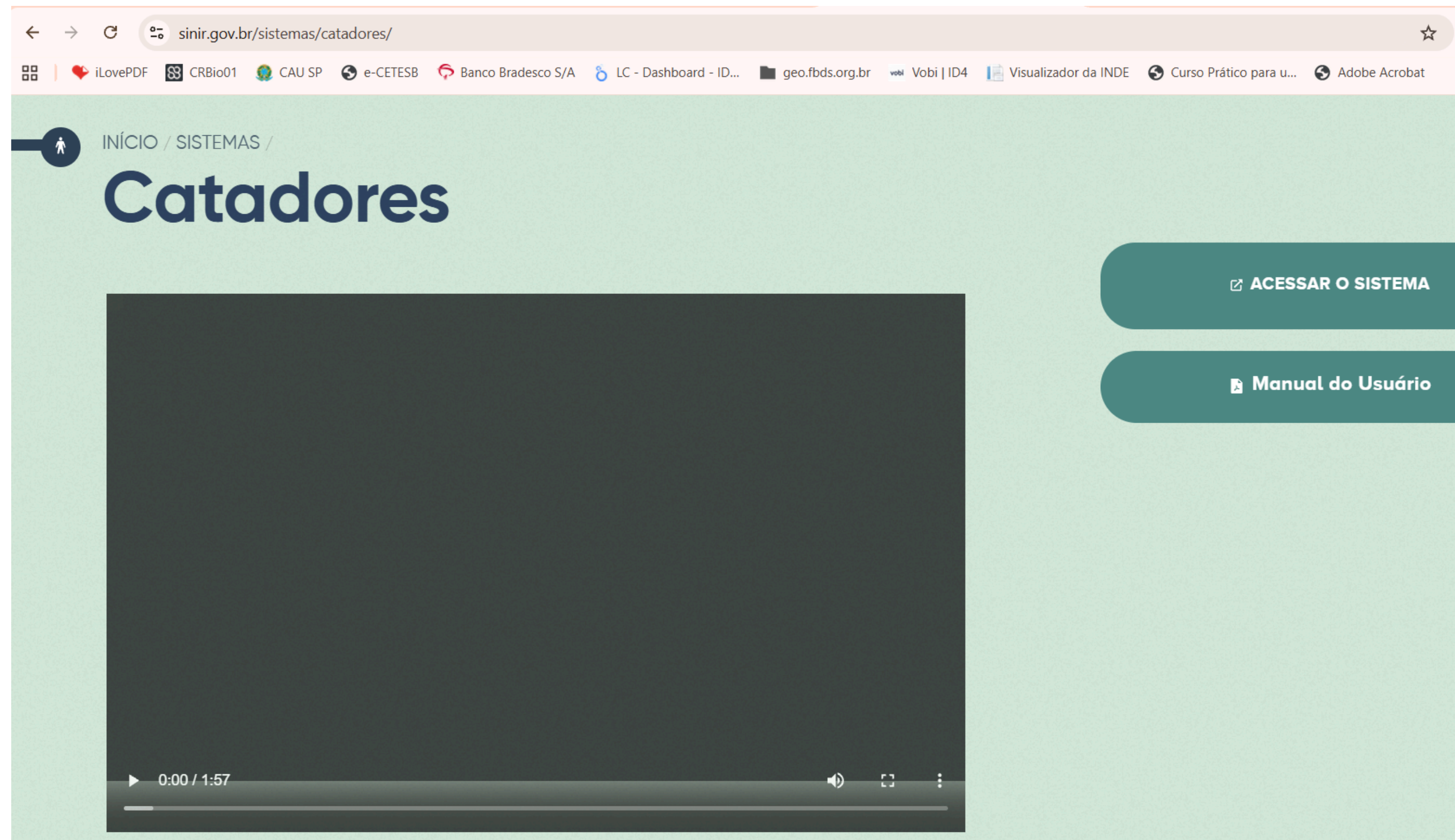
PRÉDIOS PÚBLICOS

Municipal
Estadual
Federal



PRÉDIOS PÚBLICOS

Municipal
Estadual
Federal



sinir.gov.br/sistemas/catadores



Módulo Catadores

Cadastramento de cooperativas, associações e outras formas de organização popular de catadoras e catadores de materiais reutilizáveis e recicláveis no SINIR

Entrar com gov.br

Ver Organizações

Explore as organizações cadastradas no Sinir e habilitadas a participar do Programa de Coleta Seletiva Cidadã. Além disso, faça o download da tabela de informações declaradas no Módulo.

<https://catadores.sinir.gov.br/login/>

Empresas

Construção Civil

Contabilidade

Tecnologia

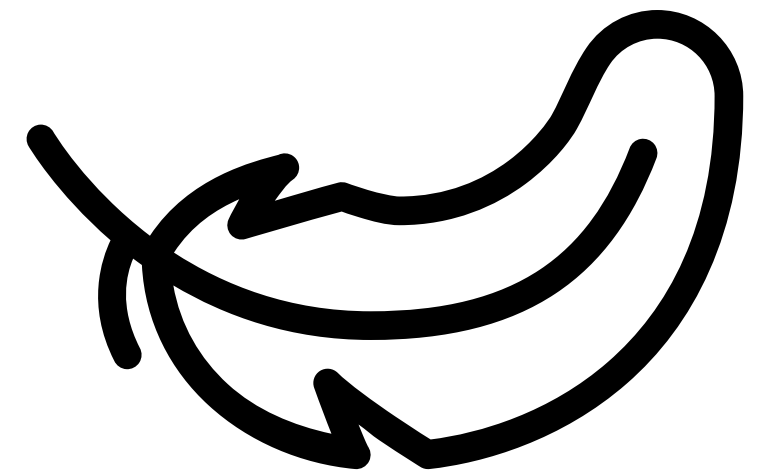
Arquitetura

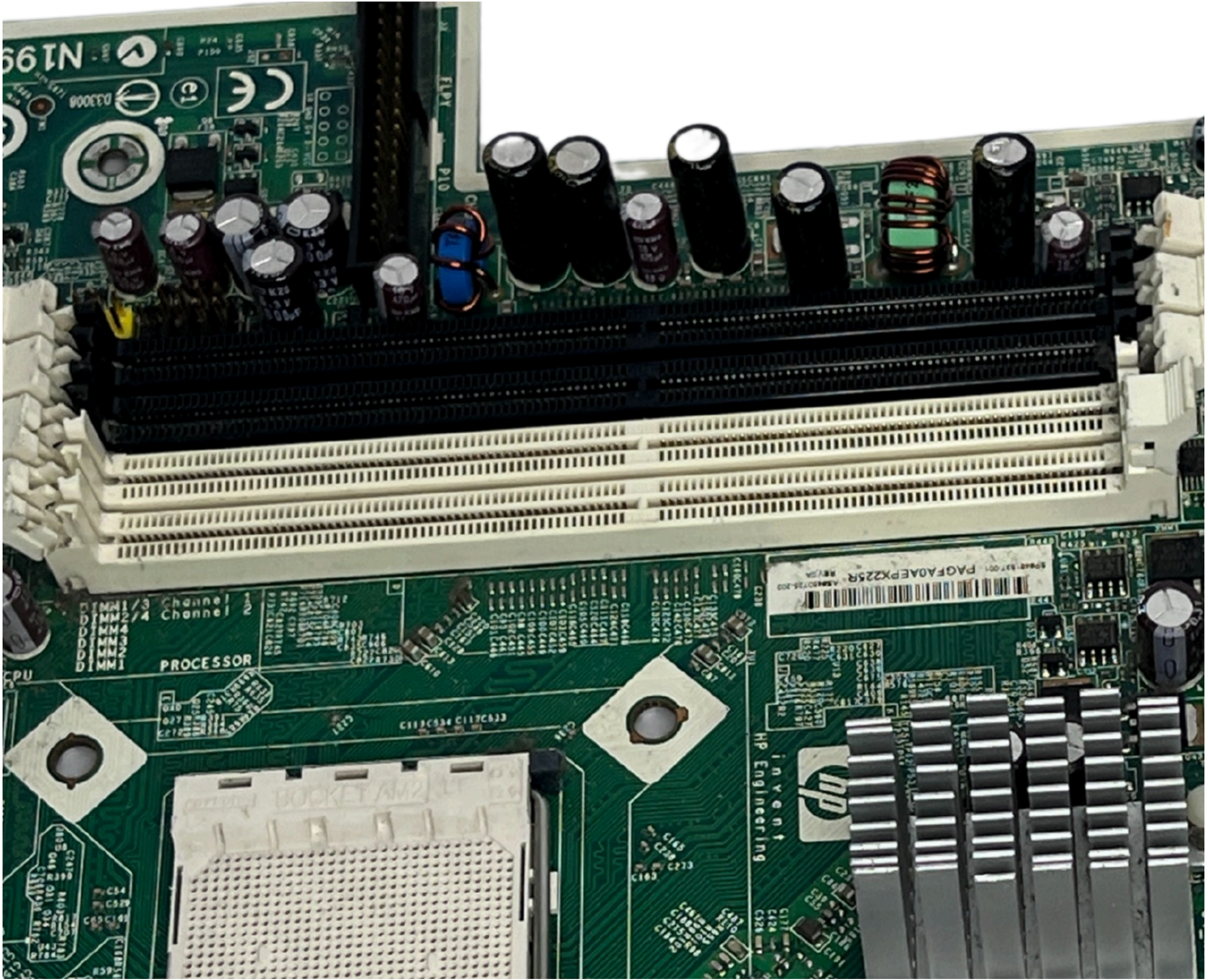
Engenharia





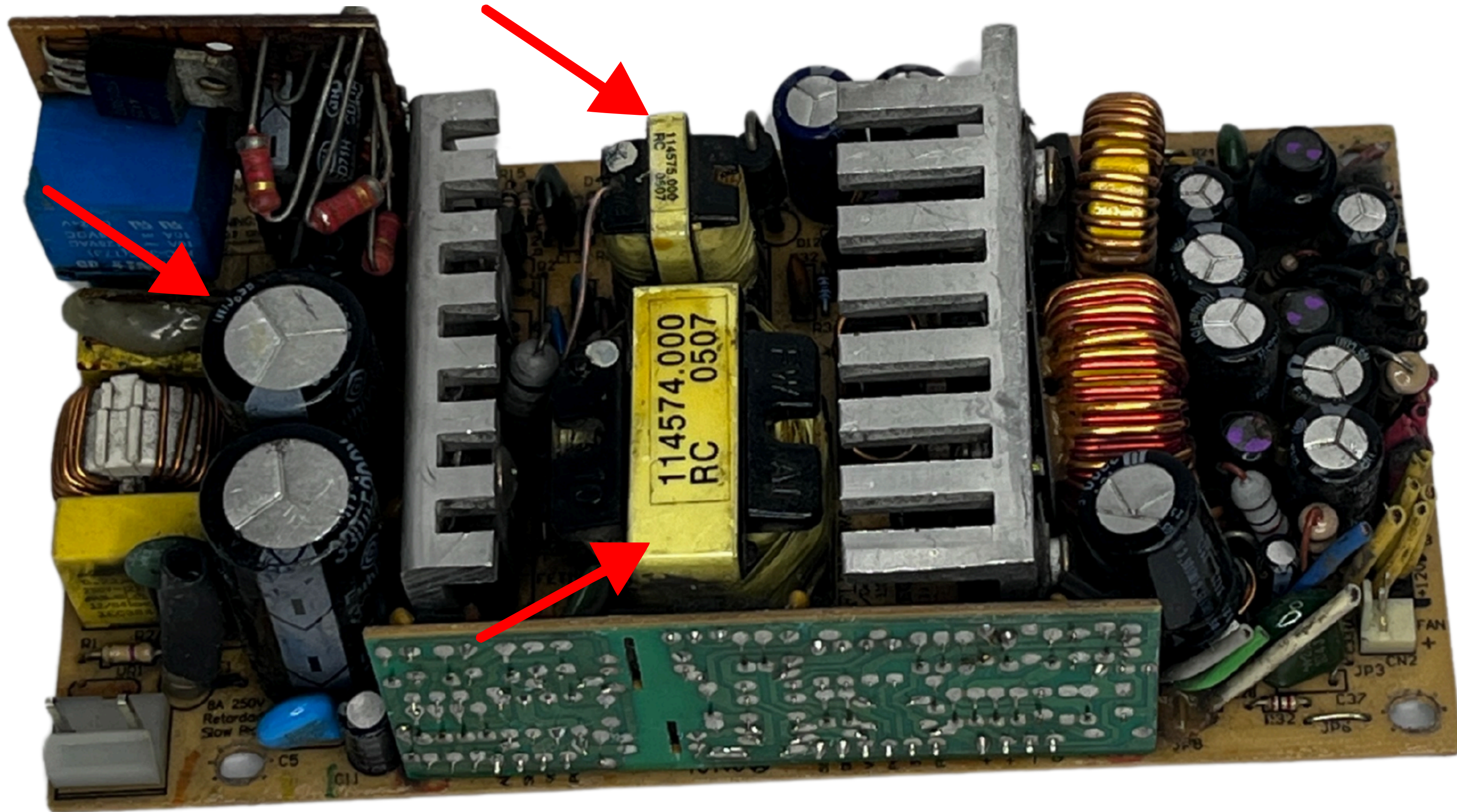
**Vamos lembrar as diferenças
entre as placas leves e
pesadas?**







PLACA LEVE







PLACA PESADA

**Como é a reciclagem
de resíduos
eletrônicos?**



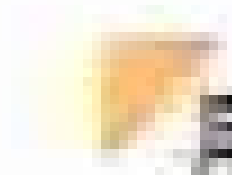
TRIWOOD
1973

AIR CRASH SPECIAL
MAY 1974



Computer recycling





月2万台を回収し
ブラウン管を再生



ホンジミー
京橋区船場

Muito Obrigado!

Realização



Parceria



Apoiador Financeiro

FUNDO
SOCIOAMBIENTAL

