

OFICINA DE GESTÃO DE RESÍDUOS ELETROELETRÔNICOS

Edição Curitiba
26/09/2025

Realização



Parceria



Apoiador Financeiro



Realização



Parceria



Apoiador Financeiro





BOM DIA!

PARTE 1

Legislação

Quais são as leis
que precisamos
conhecer?



Política Nacional de Resíduos Sólidos - PNRS 12.305/2010

Acordo setorial para Produtos(REEE) ELETROELETRÔNICOS

Acordo sectorial de embalagens em geral

Acordo setorial, Termo de Compromisso e decreto da LR

Catadores são atores do sistema

Participação dos catadores

Planares Decreto nº 11.043/2022



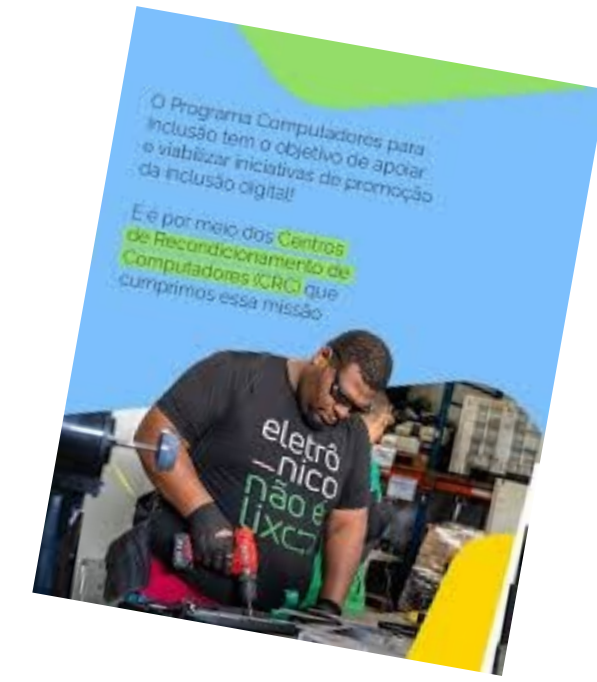
Não menciona explicitamente a participação dos catadores no sistema de logística reversa de REEE

...Cap. X- Art. 37. As cooperativas poderão integrar o sistema de logística reversa de que trata este Decreto:
I - desde que sejam legalmente constituídas e habilitadas; e
II - por meio de instrumento legal firmado entre a cooperativa ou a associação e as empresas ou entidades gestoras, para prestação dos serviços, na forma da legislação.

COMO FUNCIONA O SISTEMA DE DESCARTE DE ELETROELETRONICOS E SUAS LEGISLAÇÕES



Lei nº14.479 de 21 de Dezembro de 2022
Institui a Política Nacional de Desfazimento e Recondicionamento de Equipamentos Eletroeletrônicos e dispõe sobre o Programa Computadores para Inclusão.

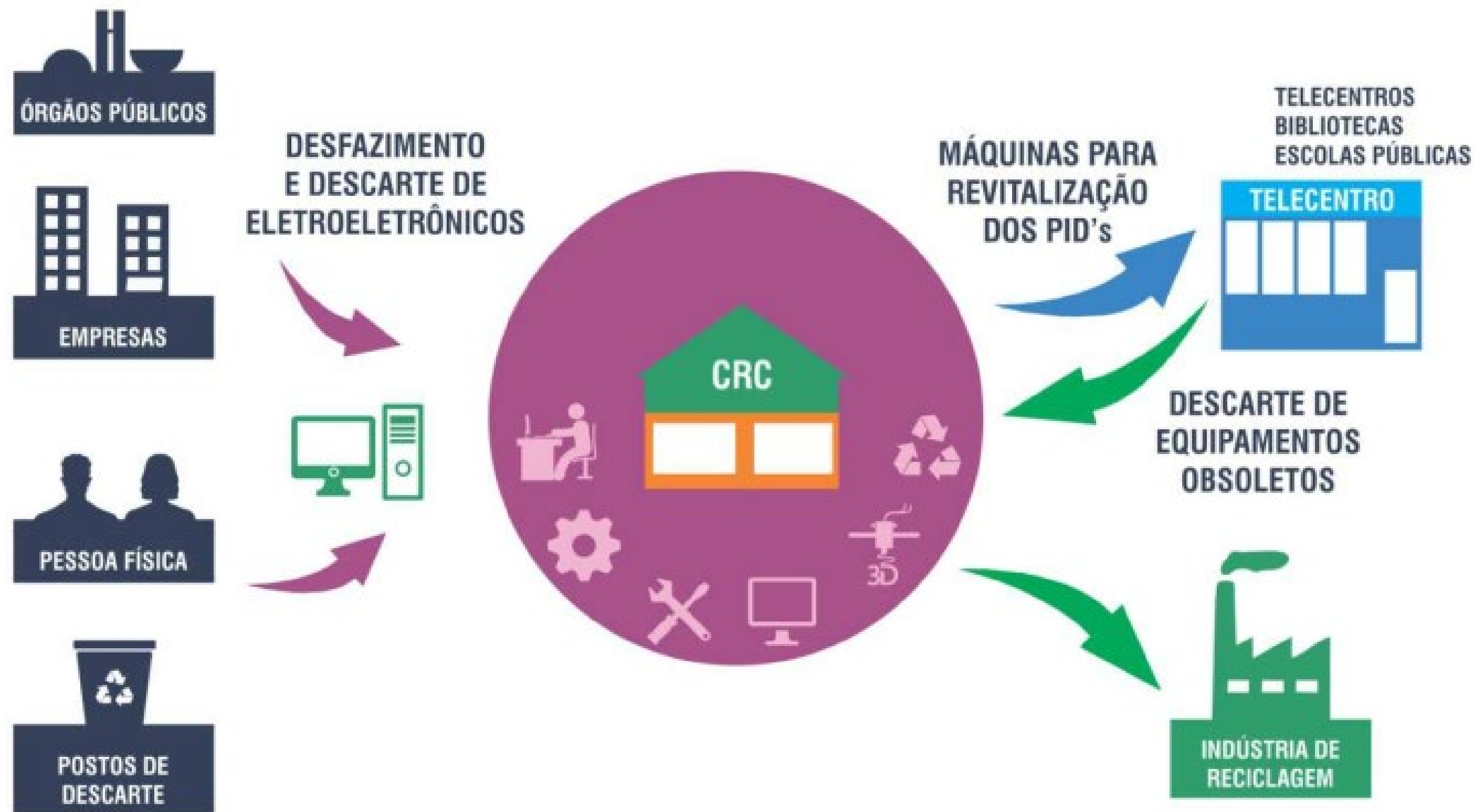


Em Curitiba



SETE AMBIENTAL
Louvai ao Senhor

MACRO PROCESSO DA POLÍTICA NACIONAL DE DESFAZIMENTO E RECONDICIONAMENTO DE EQUIPAMENTOS ELETROELETRÔNICOS.



O que estamos fazendo para melhorar?

Participação no Grupo de Trabalho (GT 6) Eletrônicos do Comitê Interministerial dos Catadores



Objetivo:

Regulamentar meios de garantir a participação efetiva dos catadores/as e suas organizações na reciclagem de REEE, em conformidade à PNRS, em apoio à Estratégia Nacional de Economia Circular e respeito à Justiça ambiental.



“INCLUSÃO DAS ASSOCIAÇÕES/COOPERATIVAS (ACS) COMO OPERADORAS NOS DIFERENTES NÍVEIS DE PROCEDIMENTOS, COM PAGAMENTO PELO SERVIÇOS PRESTADOS E POSSIBILIDADE DE CRIAÇÃO DE UM MODELO "ESTRUTURANTE" NA LOGISTICA REVERSA DE ELETROELETRONICOS NOS MOLDES DO DEFINIDO PARA A LOGISTICA REVERSA DE EMBALAGENS”

PARTE 2

Contaminação

Perigo Invisível: os riscos da contaminação por resíduos eletroeletrônicos



0:00 / 2:53

<https://www.youtube.com/watch?v=xrPZK1rHk38>



reciclaON



COOPERATIVA

PARTE 3

O NEGÓCIO



Possibilidades de comercialização



Logística reversa



Desmontagem



Catador autônomo

GESTÃO DE REE NA PRÁTICA



<https://youtu.be/Q2fU8SdjWAY?si=en5m-4Ftqr0tnVP2>

ASSISTA COM ATENÇÃO E RESPONDA:

- o que foi dito que pode ou não pode se aplicar a sua cooperativa?
- quais os pontos principais que o vídeo apresenta?

Levantamento da situação atual

Respondentes: ACMRC, ACARFS, ECO Recicla Ambiental, Mundo da Reciclagem, Reciclamais, Kattar, Fazenda Rio Grande , Resol

Categoria	Dificuldades Apontadas
Infraestrutura e Organização	Faltam espaços adequados, ferramentas específicas e estrutura logística para armazenamento e transporte dos materiais.
Mercado e Comercialização	Existe bastante compradores na região, porém com preços variados. Em alguns lugares o valor pago é baixo e as cooperativas não conseguem negociar de forma direta. Algumas vendem sem desmontar
Capacitação e Conhecimento	As capacitações anteriores ajudaram a identificar melhor os componentes e a compreender seu valor. Porém, ainda há necessidade de treinamento contínuo sobre desmontagem, classificação e segurança.
Demandas e Necessidades	Necessidade de parcerias institucionais, acesso a compradores confiáveis, equipamentos adequados, capacitação técnica e apoio para estruturação da cadeia de logística reversa.(Recebimento de

Relato de experiencia de Campanhas de Coleta

Itens coletados e valores comercializados na Comunidade do Parolim

Descrição	Qtde	Preço unit	Preço Total
REUSO MONITOR- B	4	10,00	40,00
REUSO MONITOR TELA C	4	5,00	20,00
TV –TELA 2	1	15,00	15,00
FONTE OC-CONVENCIONAL	1	5,00	5,00
PC DESC 776-3-C	3	30,00	90,00
PC DESK 775-3-C	1	40,00	40,00
HDD DESK 1000-A	1	30,00	30,00
HDD DESK 500-A	2	10,00	10,00
HDD NOTE 500-A	1	10,00	10,00
NOTEBOOK INTEIRO COM PLACA KG	2,220	6,72	14,97
SUCATA DE PC TOREEE –kg	23,00	2,20	52,71
SUCATA DE INFORMATICA- KG	7,70	0,14	1,08
HDD –kg	3,10	8,45	26,70
DVD –DRIVE DE NOTEBOOK-A	2	1,50	3,00
Total			367,41

Duração da atividade:

Tempo de divulgação:



Quais aprendizados podemos tirar dessa ação?

PONTOS POSITIVOS	PONTOS A MELHORAR



**Respondendo
perguntas**

Grupo 1: COMERCIALIZAÇÃO

Frente às dificuldades apontadas na comercialização, o que pode ser feito, na sua opinião?



**Respondendo
perguntas**

Grupo 2: INFRAESTRUTURA

Como superar os desafios da falta de local adequado para separação dos eletroeletrônicos nas cooperativas e associações?



**Respondendo
perguntas**

Grupo 3:

CAPACITAÇÃO DE MATERIAL

Qual sua proposta para aumentar a captação de material eletroeletrônico?



**Respondendo
perguntas**

Grupo 4:

ADAPTAÇÃO À LEGISLAÇÃO

Como as cooperativas podem atuar para adequar à legislação?



**Respondendo
perguntas**

Plano de ação

Solução	Prazo ?**	Atores envolvidos
Parceria com universidades para capacitação.	6 meses.	Cooperativas, prefeitura, universidade.

PARTE 4

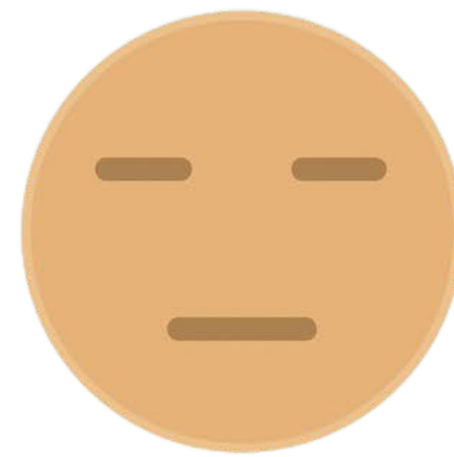
Plenaria

COMPROMISSOS FUTUROS

Colocar em prática

Cada um propõe uma ação que pode colocar em prática para a solução poder ser atingida

Avaliação

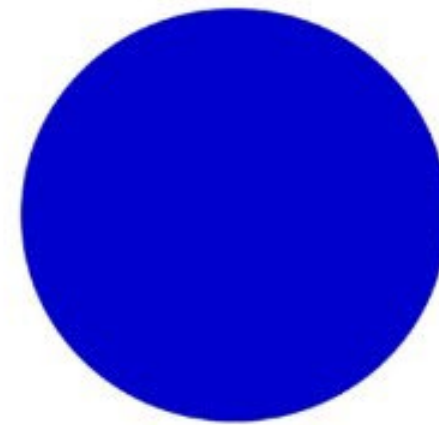


Como você avalia a aula de hoje?



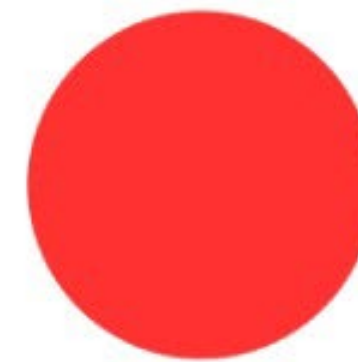
Gostei Muito

A



Mais ou menos

B



Não gostei

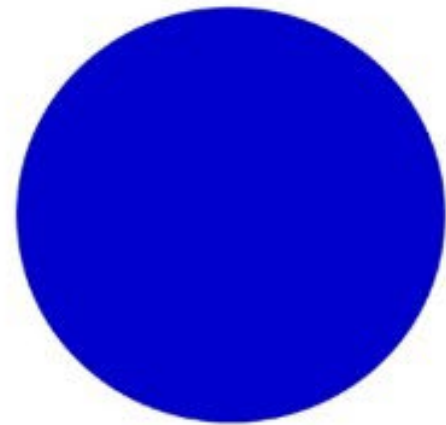
C

O curso contribuiu para te ajudar a tomar decisões sobre a gestão de resíduos eletroeletrônicos na cooperativa?



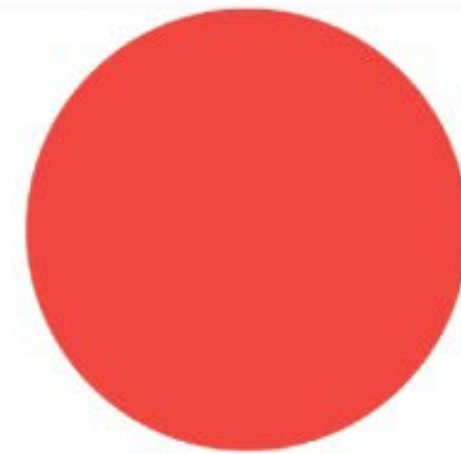
Sim

A



Mais ou menos

B



Não

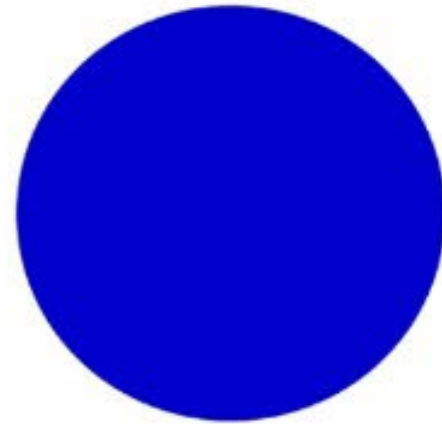
C

**O encontro te ajudou a compreender
melhor os riscos e impactos da
contaminação por resíduos
eletroeletrônicos?**



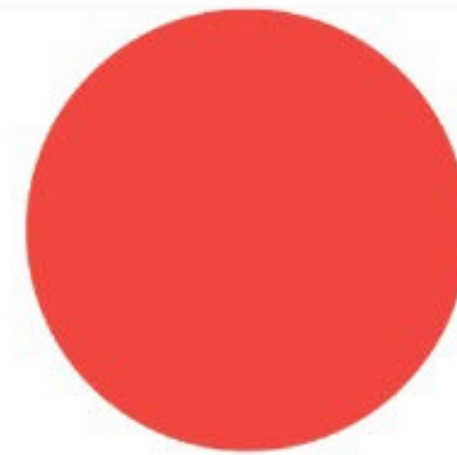
Sim

A



Mais ou menos

B



Não

C

Muito obrigado!

Realização



Parceria



Apoiador Financeiro

