

CURSO DE DESTINAÇÃO DE RESÍDUOS ELETROELETRÔNICOS

Edição Rio Branco

Realização



Parceria



Apoiador Financeiro



AULA 01

Introdução



@institutogea

Sigam!!!

Nossas
redes

Realização



Parceria



Apoiador Financeiro



Sobre

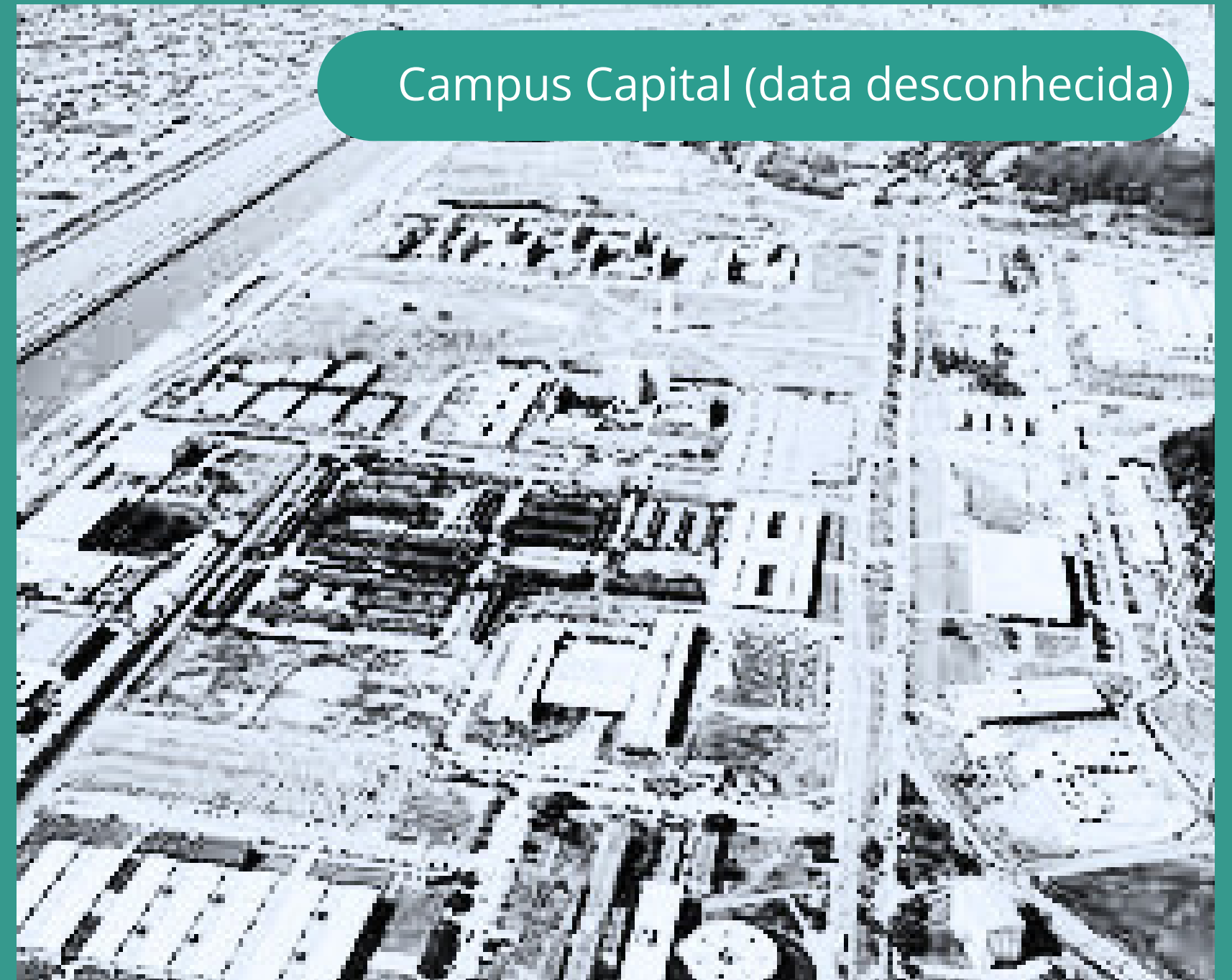
INSTITUTO GEA

<https://www.youtube.com/watch?v=JQWAXfcmmFI>



USP Universidade de São Paulo

Campus Capital (data desconhecida)



Rua Maria Antônia (FFLCH), 1949



Sobre

LASSU USP



Sobre

CEDIR USP

[http://www.youtube.com/watch?
v=CB_AcjZxKZ0](http://www.youtube.com/watch?v=CB_AcjZxKZ0)



Já desmontaram
algum eletrônico?



O que é um
Equipamento
Eletroeletrônico?



Equipamentos Eletroeletrônicos

São equipamentos que são funcionam com energia elétrica: ligados na tomada, utilizam pilhas ou baterias.

Estes equipamentos podem ser classificados nas seguintes categorias:

Linha Branca Refrigeradores, fogões, lavadoras...

Linha Marrom Monitores e televisores, áudio...

Linha Azul Batedeiras, ferros elétricos, furadeiras...

Linha Verde Computadores, periféricos, tablets e telefones celulares

Linha Branca

Refrigeradores, fogões, lavadoras...



Linha Marrom Monitores e televisores, áudio...



Linha Marrom Monitores e televisores, áudio...



Linha Azul

Batedeiras, ferros elétricos, furadeiras...



Linha Verde

Computadores, periféricos, tablets e telefones celulares



O que
quer
dizer
essa
figura?



O que
quer
dizer
essa
figura?



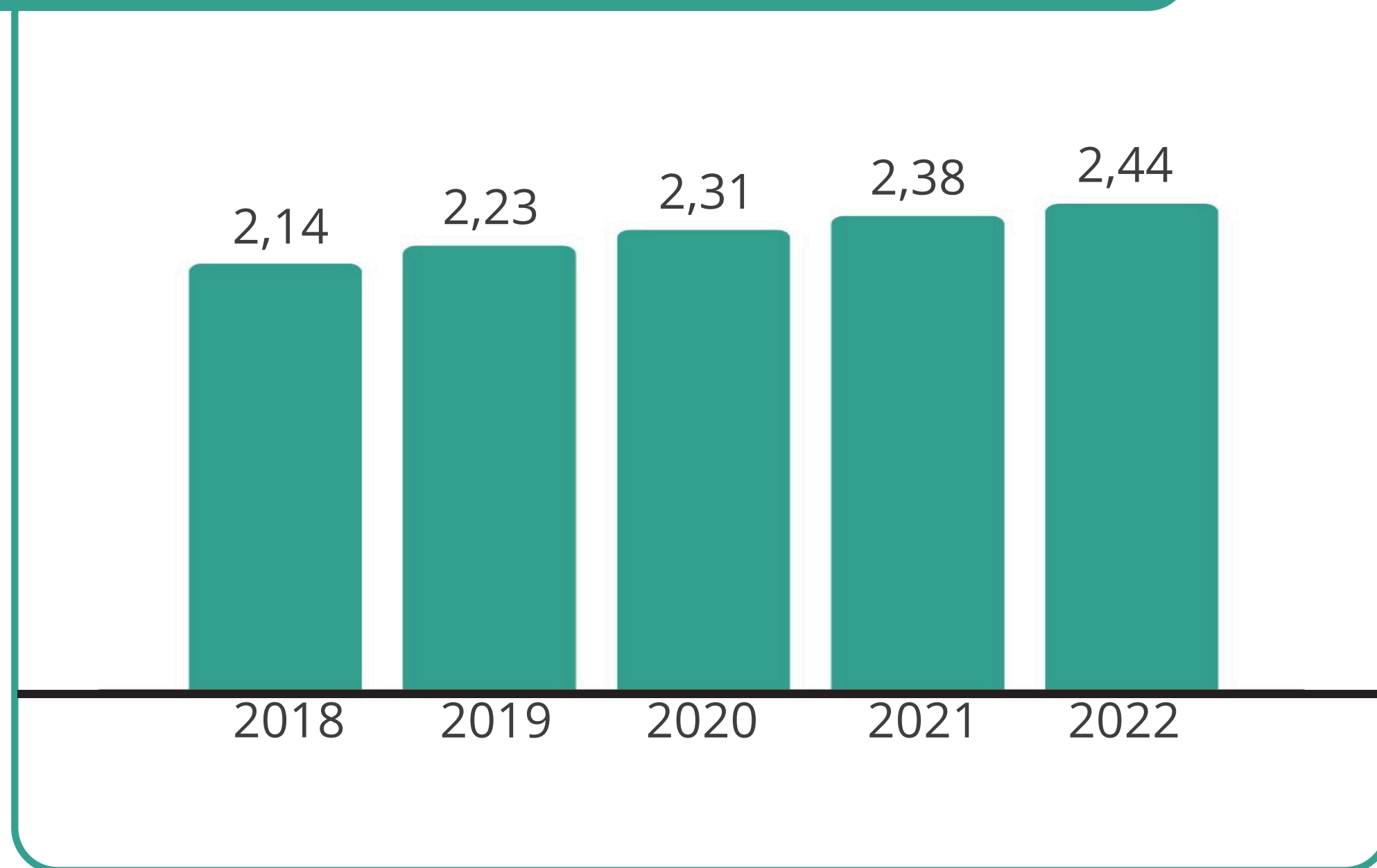
Lixo eletrônico x Lixo comum

- Por que é importante o descarte correto de material reciclável?
- Há algo de diferente com o lixo eletrônico (reciclagem)?

Produção de Resíduo Eletroeletrônico no Brasil

(The Global E-waste, 2022)

Milhões de toneladas de lixo eletrônico/ano



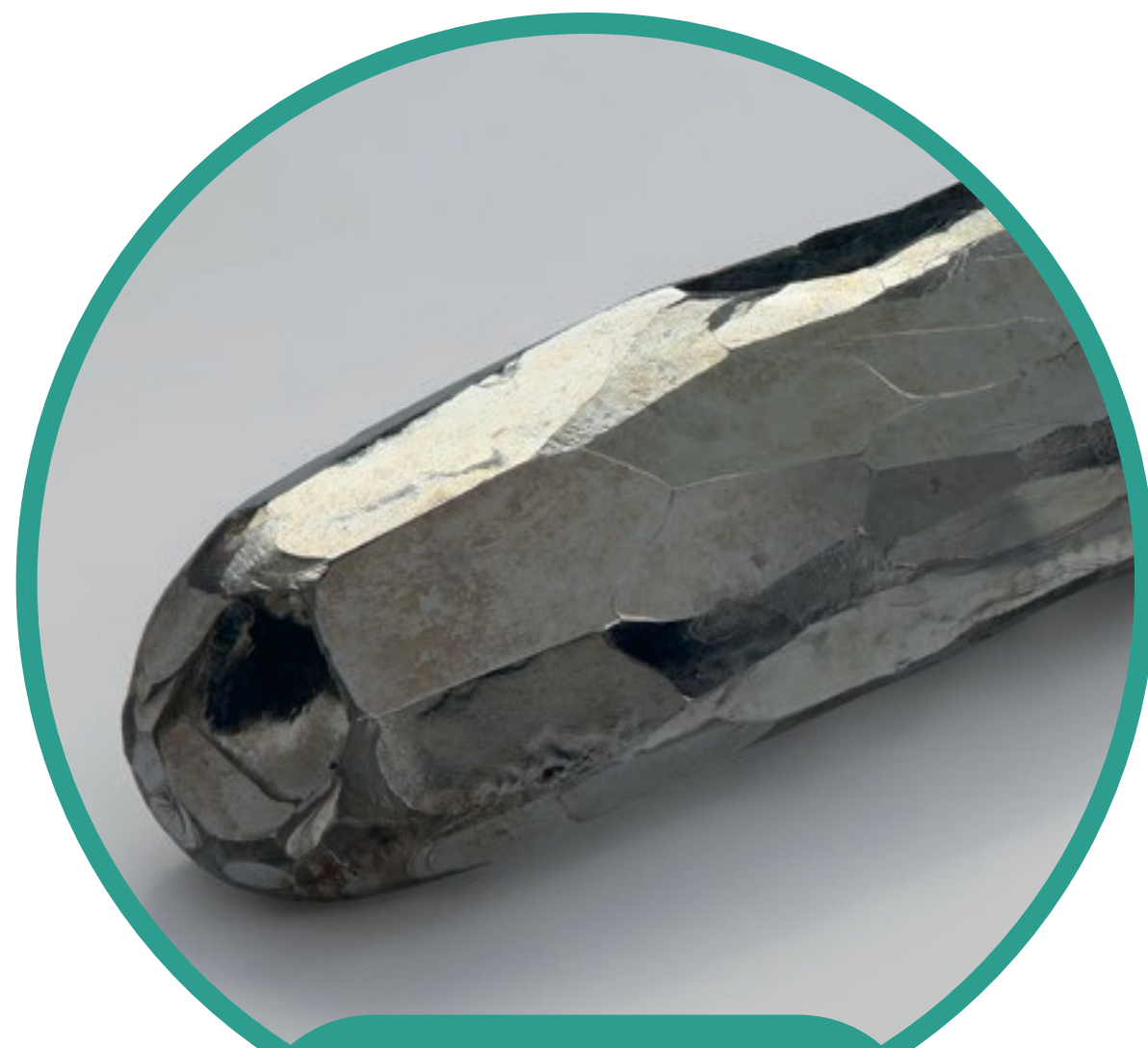
■ milhões de toneladas

* (fonte: The Global E-waste - <https://globalewaste.org/statistics/country/brazil/2022/>)

- * A legislação sobre Descarte de Resíduos Sólidos ainda não havia sido aprovada!
- Vamos reciclar todo tipo de lixo eletrônico?

**E TEM
PERIGO
NISSO?**





Cádmio



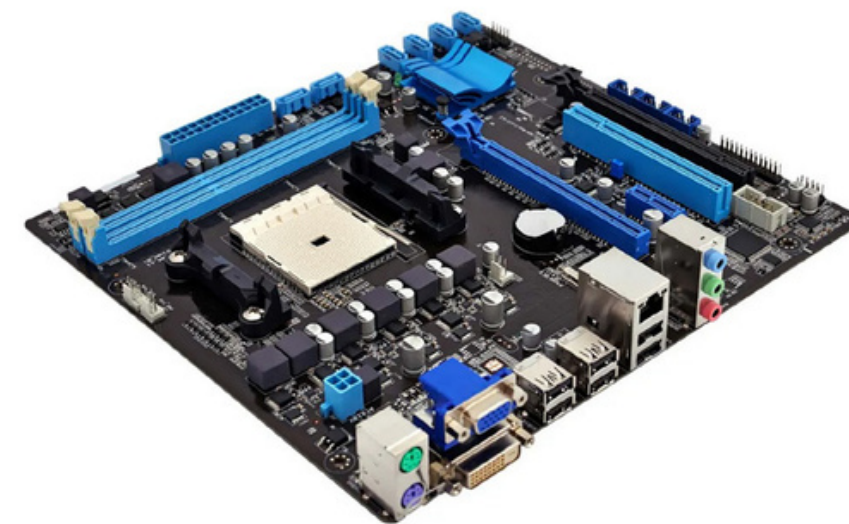
Baterias



CRT



Cromo



Placa-mãe



Fita VHS



Chumbo



Solda



CRT



Mercúrio



Lâmpada Florescente



Monitores/TVs LCD, Plasma

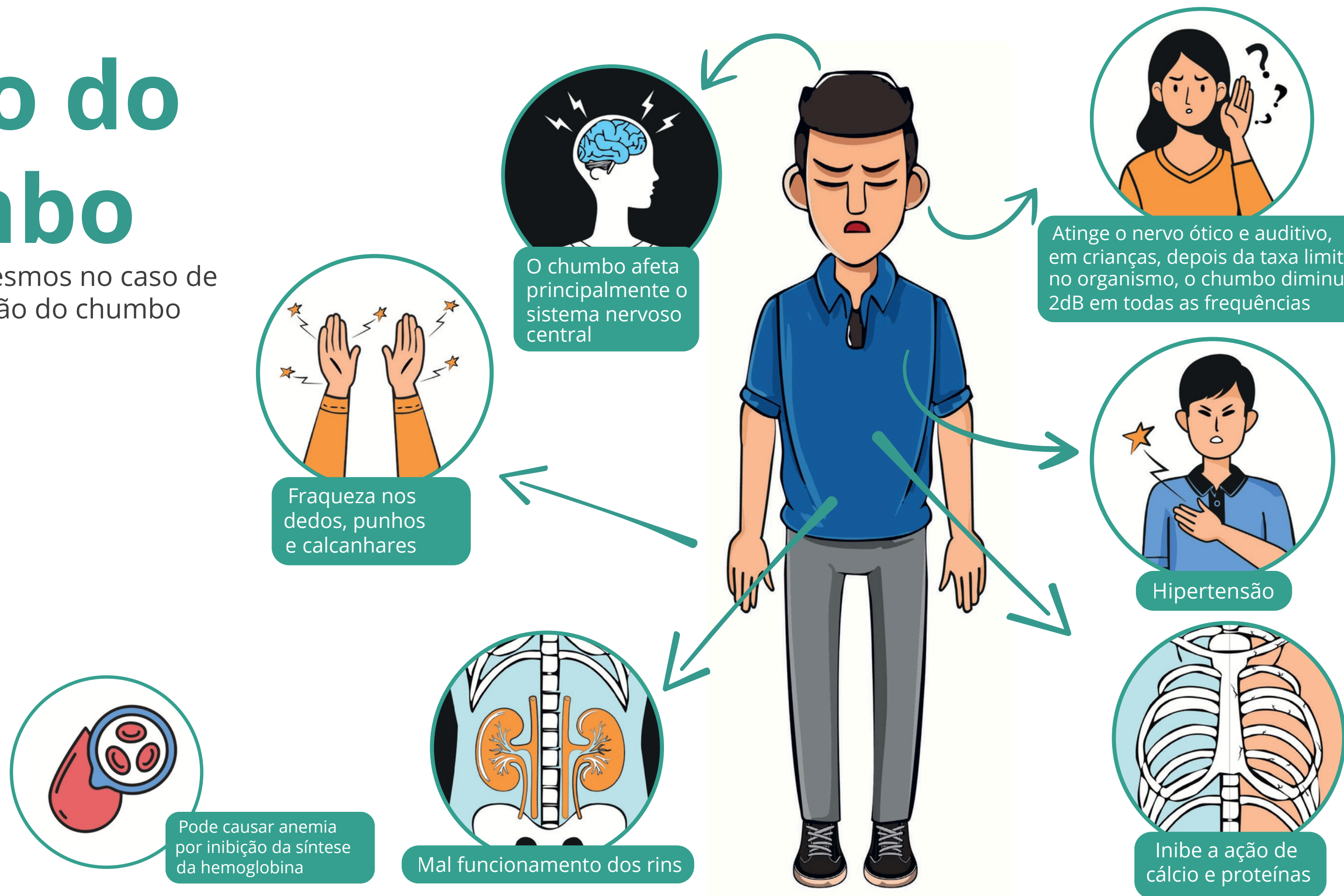


Arsênio



Perigo do Chumbo

Os efeitos são os mesmos no caso de ingestão ou inspiração do chumbo



Mas quanto vale?

- Um computador novo e modelo simples

Computador Completo Fácil Intel Core I5, 8GB, SSD 240GB, Windows 10, Preto + Monitor 19" HDMI LED + Teclado e Mouse

★★★★☆ (2)



Vendido e entregue por: **2ELETRO** | Em estoque

R\$ 1.309,00

R\$ 951,89

À vista no PIX com **10% OFF**

R\$ 1.057,65

Em até 12x de **R\$ 88,13** sem juros no cartão

Ou em 1x no cartão com **10% OFF**

[Ver mais opções de pagamento](#)

COMPRAR



2ELETRO

3.0

[Como funciona a avaliação do seller?](#)

Entrega dentro do prazo

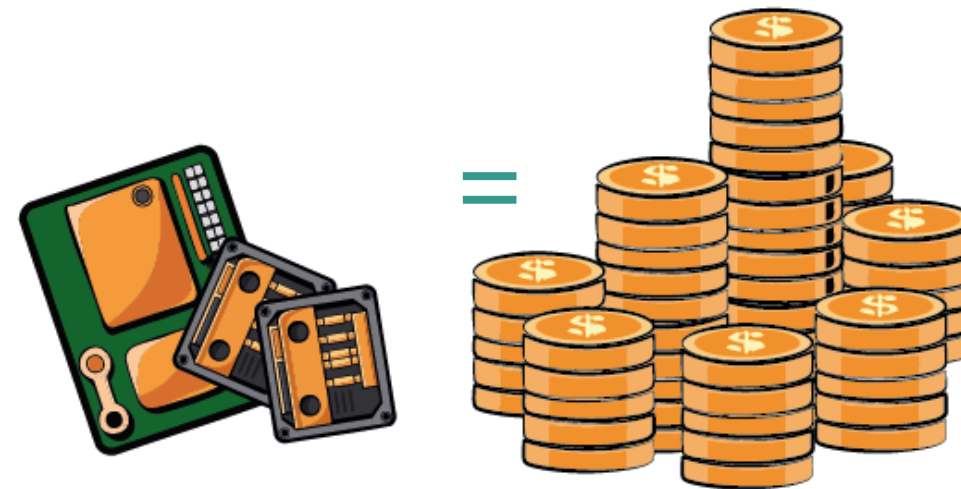
Oferece um bom serviço

+ de 1000 produtos vendidos

Quanto vale um computador que não funciona mais?

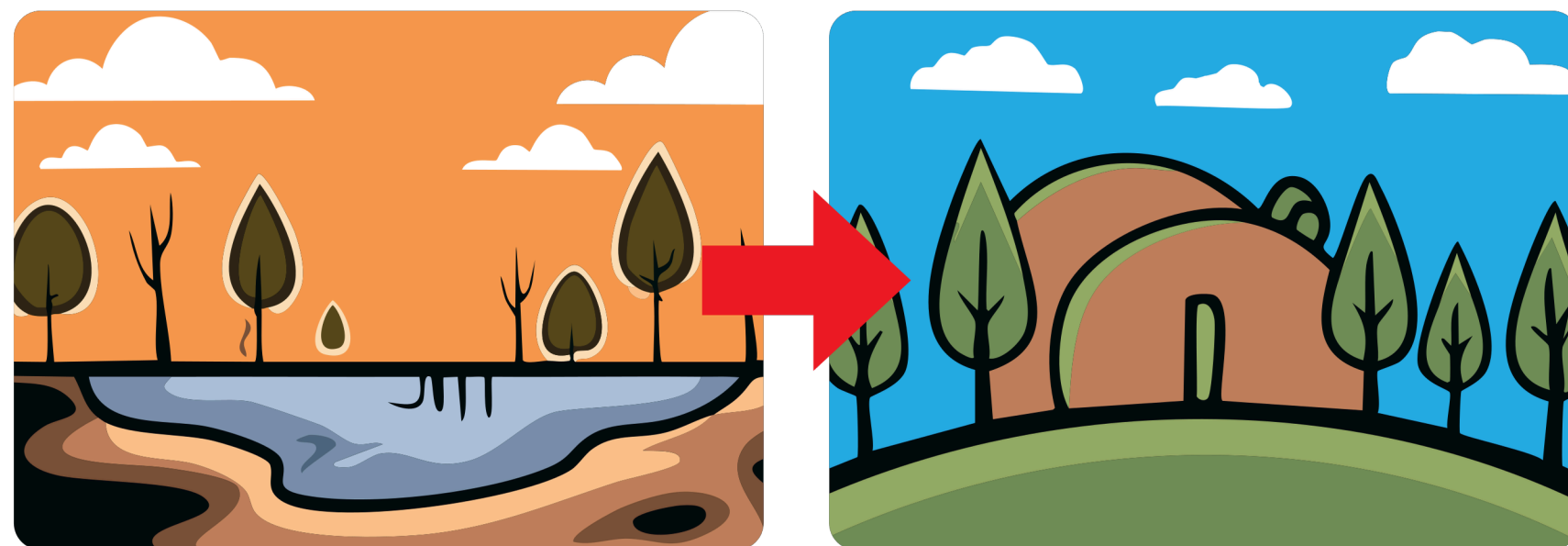


1T de sucata de computador
Aproximadamente
R\$ 950,00

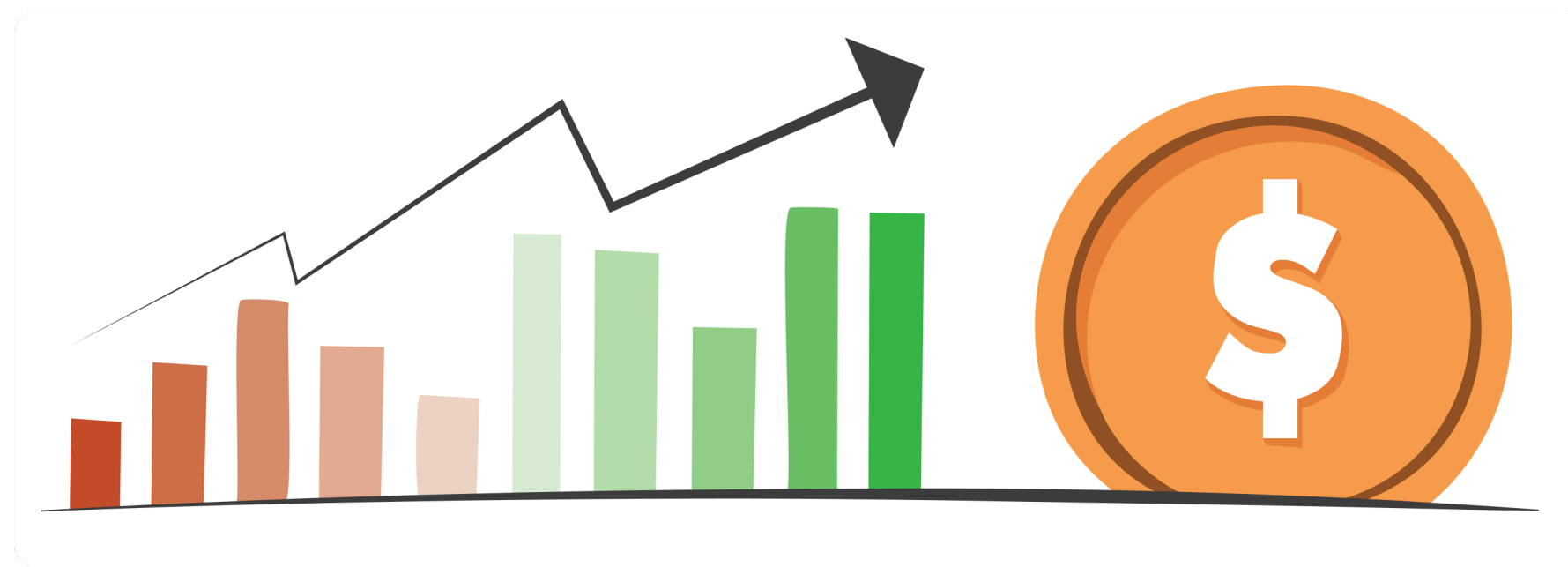
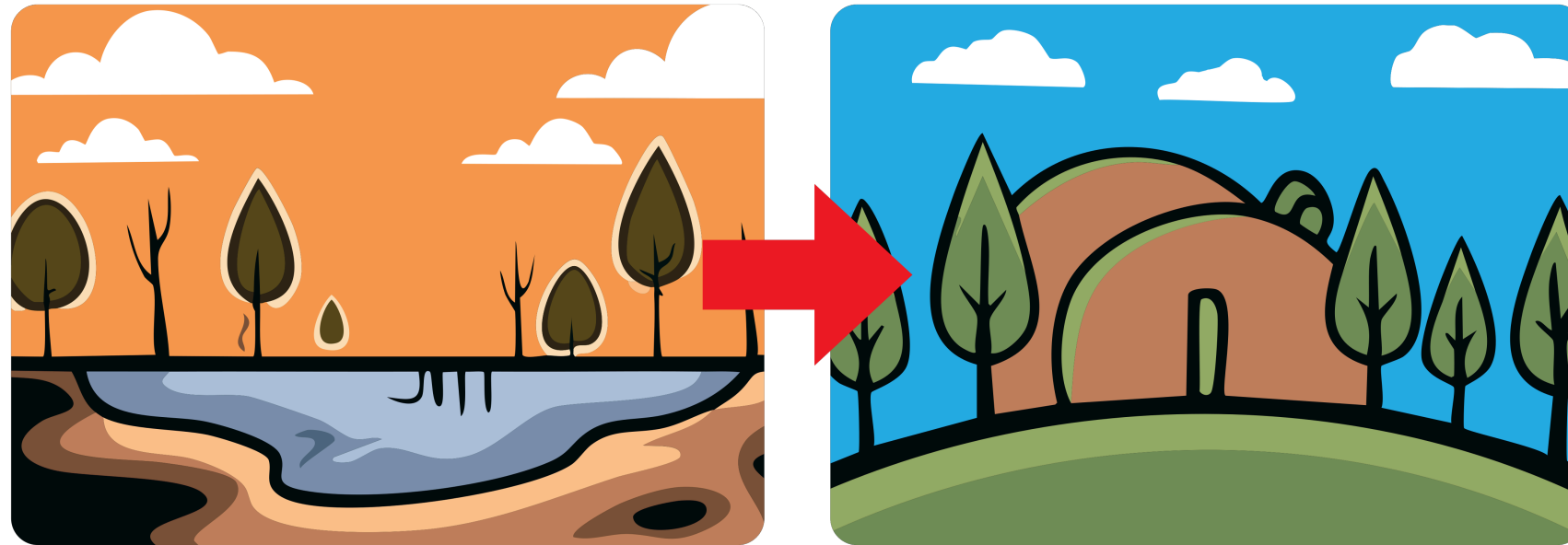


1T de sucata de computador desmontado
Aproximadamente
R\$ 10.000,00

Objetivo do curso



Objetivo do curso





Perguntas?

Muito Obrigado!

Realização



Parceria



Apoiador Financeiro

